



柏葉

～ は く よ う ～

八女市立福島中学校
令和5年度学校便り

令和5年12月22日
第10号

発行者 校長 中島 賢二

修学旅行がありました

12月13日（水）～15日（金）に、2年生の修学旅行がありました。1日目は法隆寺、東大寺の奈良見学をしました。東大寺ではたくさんの鹿とたわむれながら、大仏の大きさに驚いていました。2日目は京都市内の班別自主研修で、自分たちで訪問先や交通手段を考え、班で協力しあいながら見学地を回りました。各班とも小さなトラブルを乗り越えながら、無事に宿舎に帰り着くことができました。3日目は妙心寺での座禅体験、三十三間堂の見学をしました。座禅体験では、バスを降りてから帰ってくるまで一切私語をせず、特に座禅の間は心を無にするよう努めました。

前週末はインフルエンザの影響で学年閉鎖をするなど、無事に修学旅行が開催できるかを心配するほどでした。しかし、旅行の間大きく体調を崩す生徒もなく、それぞれたくさんの思い出をもって帰途につくことができました。このことが何よりよかったと思います。



「八女茶学」がありました



八女市教育委員会で推進している八女茶学が行われました。1年生は12月12日（火）に、お茶の淹れ方教室があり、JAの方に来校していただきおいしいお茶を淹れるための温度や注ぎ方などを教わりました。また、3年生は11月16日（木）、17日（金）に、星野村の「茶の文化館」に出向き、抹茶をつくる挽き臼体験をさせていただきました。

八女茶学は、八女茶の歴史学習や体験などを通して、郷土への親しみをもつ豊かな人間になってほしいという願いをこめて行われています。今回の学習を通して、八女茶について詳しくなると同時に誇りをもったのではないのでしょうか。

特別支援学級の交流会がありました

11月29日（水）に、本校にて、長峰小、福島小との特別支援学級の交流会がありました。校内探検スタンプラリーや魚釣りゲーム、コマ回し等を通して、一緒に楽しい時間を過ごすことができました。初めはお互い緊張した様子でしたが、終わる頃にはすっかり仲良くなり、あっという間の1時間でした。小学生にとっては入学前に中学校の雰囲気を知るよい機会になったのではないかと思います。

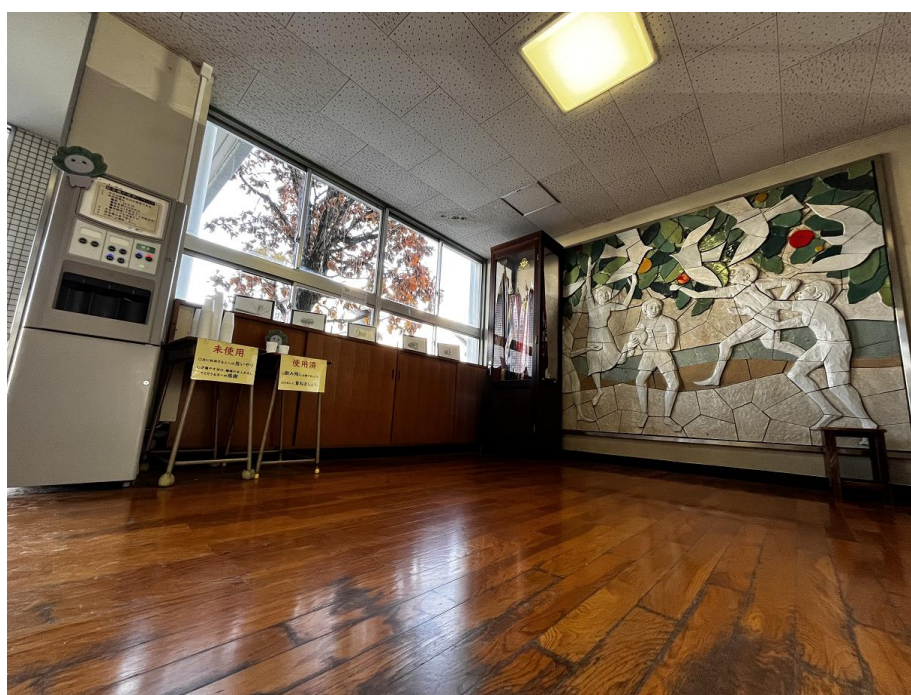


「いのちの授業」を行いました

1月24日（金）に、大牟田市立大牟田病院助産師の本多文先生をお迎えし、「いのちの授業」を行いました。体育館にて、1学年ごと3時間にわたって授業をしていただきました。内容は、発達段階に合わせて、1年生は妊娠の仕組みや思春期の体と心の変化等、2年生はLGBTQや多様な生き方について等、3年生は性感染症や望ましい関係について等です。全学年ともに、赤ちゃん抱っこ体験や妊婦体験等も行いました。生徒は授業後「両親からもらったいのちを大切にしていきたいと思ったし、自分が新たないのちを授かった時、大切にしたい。」などと感想を書いていました。



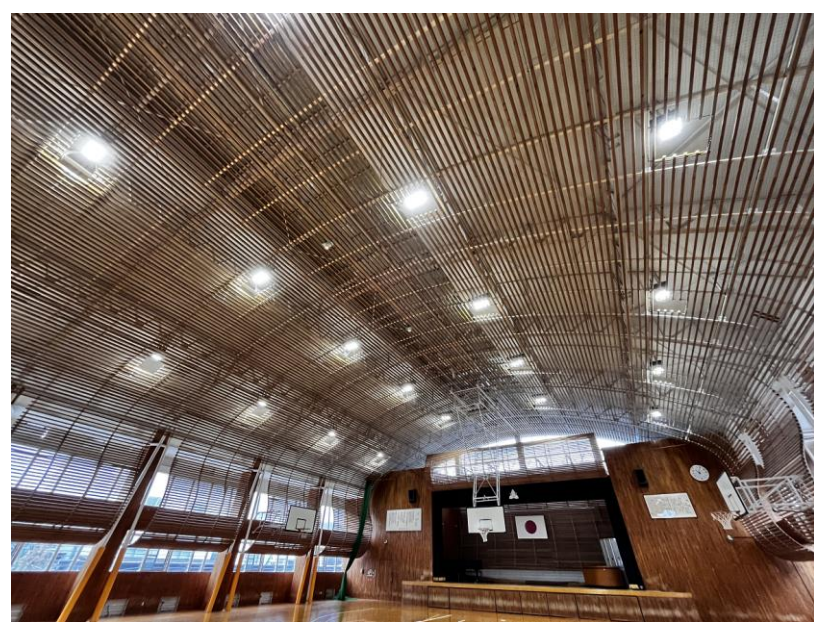
「柏葉スペース」を設置しました



玄関入ってすぐの給茶機のある一角を「柏葉スペース」と名付けてきれいにしました。ここから外を見ると本校のシンボルツリーである柏の木を愛でることができます。また、壁には陶板で作られた「柏葉」というタイトルのレリーフがあります。さらに、3年生の〇〇〇〇さんがデザインした「HAKUYO-KUN」のキャラクターが飾られています。普段は生徒がお茶を飲み、会話を楽しんでいますが、保護者や地域の皆様も、福島中学校に来校された際には是非給茶機のおいしいお茶を味わっていただき、いろんな柏葉を愛でていただけたらと思います。

体育館の照明設備が新しくなりました

1月の下旬から工事を行っていた体育館の照明設備が完成しました。これまでは水銀灯でしたので、点灯するのに時間がかかったり、電気代や球交換費用が大きな負担になっていました。それに対して、今回LED照明に更新されましたので、点灯する際に明るくなるまで待つこともなく、消費電力も少なく耐久性も上がったことで、総合的にコストを抑えることが出来ます。何より、ずいぶんすっきりと明るく見えるので、運動時の安全性も上がるのではないのでしょうか。大切に使用していきたいと思えます。



当面の日程

| | | | |
|---------|-----------|--------|------------------------|
| 12/23 土 | 冬休み～1/8 | 1/11 木 | 新年揮毫会 |
| 1/1 月 | 元旦 | 1/15 月 | 1・2年教育相談（他に1/16,19,23） |
| 1/8 月 | 成人の日 | 1/19 金 | 私立専願・推薦入試 |
| 1/9 火 | 授業開始、生徒集会 | 1/24 水 | 公立特色化選抜～1/25 |
| 1/10 水 | 3年実力テスト | 1/31 水 | 筑後地区私立前期一般入試 |